

Herausgeber: Schulpflege Langnau am Albis
Redaktion: Schulverwaltung Langnau
Neue Dorfstrasse 14, 8135 Langnau a.A.
Tel. 044 713 55 39
schule@langnau.ch

Auflage: Onlineausgabe
Empfänger: Eltern und ausgewählte Adressaten
Erscheint: Aufgrund der ausserordentlichen Lage
nach Bedarf
www.langnauamalbis.ch

Liebe Eltern

Der Schulbetrieb ist gut gestartet, die fröhlichen und lebhaften Kinder anzutreffen, macht Freude. Das warme Spätsommerwetter hat dazu beigetragen, dass die Lehrpersonen mit ihren Klassen oft draussen im Wald oder in Langnau unterwegs, anzutreffen waren. Wie die Kinder unsere schöne Umgebung und das Spielen und Lernen in der freien Natur geniessen, steht ihnen allen ins Gesicht geschrieben. Ich hoffe für unsere Kinder, dass der Herbst auch noch herrliches Wetter bringen wird. Allen Eltern und natürlich unseren Lehrpersonen, Fachpersonen und allen an der Schule Beteiligten gebührt im Namen der Schule Langnau unser herzliches «Dankeschön», dass alle zu einem gelungenen Start beigetragen haben. Der 1. Schultag wird für die neuen Kinder unvergesslich bleiben. Auch möchten wir uns für die vielen schönen Feedbacks anlässlich des 1. Schultages bedanken.

Wir bereiten uns wieder auf den Herbst vor: Aus all den Erfahrungen der Corona Pandemie achten wir darauf, dass wir die Schulzimmer gut lüften, das Händeschütteln vermeiden und die Sitzungen, wenn möglich in grossen Räumen mit Abstand, Maske oder online abhalten. Hier rufen wir allen Eltern nochmals in Erinnerung: Bitte behalten Sie kranke oder stark erkältete Kinder zu Hause. Es ist wichtig, dass auch unsere Lehrpersonen gesund bleiben. Aufgrund der aktuellen Situation am Arbeitsmarkt ist es sehr schwierig, Vikarinnen und Vikare zu finden.

Was uns Sorgen bereitet, sind die vielen Elterntaxis, welche morgens, über Mittag und am Nachmittag vor allem auf dem Dorfplatz Areal und an der Wolfgrabenstrasse gefährliche Park- und Wendemanöver inszenieren. Es ist uns bewusst, dass die Zeit für viele knapp bemessen ist, aber doch bitten wir Sie höflich und im Namen aller Kinder: Bitte lassen Sie Ihre Kinder zu Fuss in die Schule und nach Hause laufen. BITTE HELFEN SIE MIT!

22 Kinder aus der Ukraine besuchen im Moment den Unterricht in zwei Auffangklassen mit DaZ Unterstützung in der Schuleinheit im Widmer und Vorder Zelg. Ziel ist, möglichst schnell die Deutsche Sprache zu erlernen, damit die Kinder in die bestehenden Klassen integriert werden und dem Unterricht folgen können. Die Zusammenarbeit mit den Eltern und den Kindern erfolgt reibungslos und ist eine Bereicherung für unsere Schule.

Auf der Rückseite stellen wir Ihnen die neuen Lehrpersonen vor. Wir schätzen uns glücklich, sie bei uns zu haben und heissen alle nochmals herzlich willkommen! Das sämtliche Stellen besetzen werden konnten, zeigt uns auch, dass die Schule Langnau am Albis eine attraktive Arbeitgeberin ist. Setzen wir alles daran, dass dies auch so bleibt. Ihnen allen wünschen wir wunderschöne Herbstferien.

Herzliche Grüsse

Claudia Lauber
Schulpräsidentin

Anschriften / Erreichbarkeit der Langnauer Schulen

Primarschule Im Widmer

Widmerstrasse 6
8135 Langnau am Albis
Schulleiter: Markus Bangarter
schulleitung@imwidmer.ch
Co-Schulleiterin: Kamla Zogg
coschulleitung@imwidmer.ch
Tel. 043 377 60 21

Primarschule Wolfgraben

Wolfgrabenstrasse 10
8135 Langnau am Albis
Schulleiter: Thomas Pfiffner
schulleitung@wolfgraben.ch
Tel. 044 771 82 60

Sekundarschule Vorder Zelg

Widmerstrasse 15
8135 Langnau am Albis
Schulleiter: Georges Henry
schulleitung@vorderzelg.ch
Tel. 044 713 40 08

Die neuen Lehr- und Fachpersonen an der Schule Langnau



Nicole ABEGG
Logopädin
Schule Im Widmer



Nadine BRUNNER
Primarlehrerin
2. Klasse
Schule Im Widmer

Antonella CAROLLO
DaZ-Lehrerin
Aufnahmeklasse
Schule Im Widmer



Stefanie CONRAD
Zahnpflege-Instruktorin



Janine DALL'O
Primarlehrerin
3. Klasse
Schule Wolfgraben

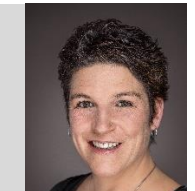


Benjamin ERNST
IF/ISR Lehrer
Primarschule
Schule Wolfgraben

Céline FISCHLIN
Kindergärtnerin
Kiga Eggwies I
Schule Wolfgraben



Céline GROB
Sekundarlehrerin
Fachlehrerin
Schule Vorder Zelig



Daniela HEINIGER
Kindergärtnerin
Kiga Eggwies II
Schule Wolfgraben



Serap KEISER
Kindergärtnerin +DaZ
Kiga Im Widmer II
Schule Im Widmer

Valentin KISER
Fachlehrer WAH
Schule Vorder Zelig



Sara NAGY
Fachlehrerin Sport
Schule Vorder Zelig



Pietro NOI
Fachlehrer
Schule Im Widmer



Marina RICHLE
Fachlehrerin
Schule Wolfgraben

Maida SIVAC
Klassenassistenz
Schule Im Widmer



Michael STÄDLER
Fachlehrer Musik
Schule Vorder Zelig



Martina SUCIC
Zahnpflege-Instruktorin



Evi SUTER
Primarlehrerin
1. Klasse
Schule Im Widmer

Hélène VAN PERNIS
Fachlehrerin WAH
Schule Vorder Zelig



Evangelia VETTER
Klassenassistenz
Schule Im Widmer



Alexandra VÖGELI
Begleitung Waldkindergarten
Schule Wolfgraben



Demet WESTHAUSER
Koordinatorin Freizeitkurse